

Предложение об установлении
взаимоотношений с японскими
медицинскими учреждениями

Trans World Enterprise Co., Ltd. (TWE)

Некоторые факты

- В Японии ежегодно от рака умирает почти 330 тысяч людей.
- Один из двух японцев страдает от рака и один из трех умирает от этой болезни.

 **Рак представляет непосредственную угрозу для жизни многих**

Если вы будете жить дольше, то у вас больше шансов пострадать от рака.

Сравнение статистики по России и Японии



* Средняя продолжительность жизни по данным ВОЗ от 2011 г.

	Россия		Япония	
Население	Россия	Москва	Япония	Токио
	142 млн.	11.5 млн.	128 млн.	13 млн.
Средняя продолжительность жизни	Мужчины 63 года	Женщины 74.9 лет	Мужчины 79.44 лет	Женщины 85.9 лет
ПЭТ-КТ	Москва	???	Токио	31 аппарат

Лечение рака в Японии

Японские пациенты, больные раком:

-могут выбрать лечение из 2-х групп. А: по гос. страховке В: без страховки

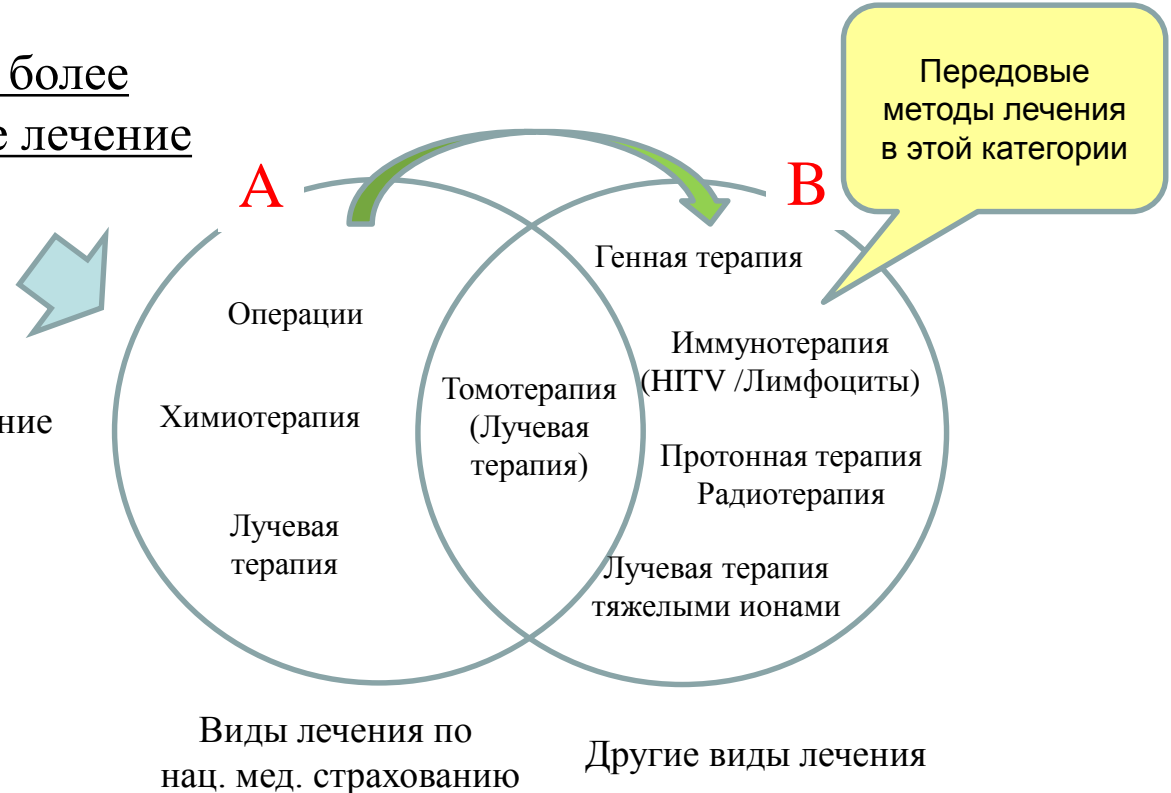
-обычно выбирают лечение из группы А, являющееся общепринятым и известным в мире

-в итоге переходят на лечение из группы А в Группу В, потому что не удовлетворены результатами лечения в группе А



Многие пациенты ищут более эффективное и подходящее лечение для себя

Больные раком обычно начинают лечение с “А”, а позже переходят в “В”



О 2-ой группе лечения

Передовые методы лечения в Японии

- Эти передовые методы лечения рака могут быть также очень эффективны для российских пациентов.

Иммунотерапия

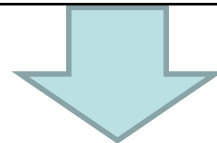
- НКТV*
- Активированные лимфоциты
- НК-клетки

*Терапевтическая вакцина, инициированная человеком

Лучевая терапия

- Томотерапия
- Лучевая терапия тяжелыми ионами
- Протонная терапия

Существуют также новейшие препараты и технологии,
с которыми мы хотели бы Вас ознакомить



Для институтов по лечению раковых заболеваний, существует 2 варианта сотрудничества:

- а. Отправка пациентов в Японию после ознакомления с методами лечения
- б. Передача технологий из Японии в Россию

Иммунотерапия

Иммунотерапия является 4-ым методом лечения после обычных методов лечения рака и становится все более популярной в Японии.

Особенность данного метода лечения заключается в использовании собственных клеток самого пациента для повышения его иммунитета с целью предотвращения рецидива, прогрессирования и метастазов рака.

В данном методе лечения побочные эффекты отсутствуют по причине использования собственных кровяных клеток. Обычно этот метод уменьшает побочный эффект химиотерапии.

Томотерапия

Томотерапия - это инновационный, уникальный метод лучевой терапии, при которой встроенное устройство визуализации определяет и проверяет локализацию опухолевой ткани, которую затем подвергают высокоточному облучению по соответствующей схеме.

Этот метод отличается от других форм наружной лучевой терапии тем, что позволяет воздействовать за один сеанс на множество (весь объем) «мишеней-опухолей».

Этот аппарат был изобретен в Америке. Но японские врачи применяют данный метод по уникальной технике лечения, чтобы свести дозу облучения к минимуму.

Лучевая терапия тяжелыми ионами

Лучевая терапия тяжелыми ионами позволяет вылечивать опухоль без использования таких инвазивных процедур, как хирургия, не вызывая при этом боли. Тяжелые ионы ускоряются примерно до 70% скорости света и применяются к пациентам с целью излечения рака, проникшего глубоко в органы.

В настоящее время 4 учреждения предоставляют услуги по данному виду лечения, также планируется открытие нового учреждения в г.Осака в 2018г. .



Протонная терапия

Протонная терапия является своего рода радиотерапией. Пучок протонов фокусируется на опухоли, не нанося неприемлемых повреждений в окружающие здоровые ткани.

В то время как некоторое облучение нормальной ткани и органов, смежных с опухолью, при протонной терапии по-прежнему остается неизбежным, но это происходит в наиболее меньшей степени в сравнении с традиционным рентгеновским излучением.

В Японии в настоящее время 10 учреждений проводят лечение данным методом.

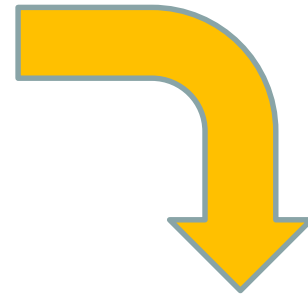


Примеры результатов лечения

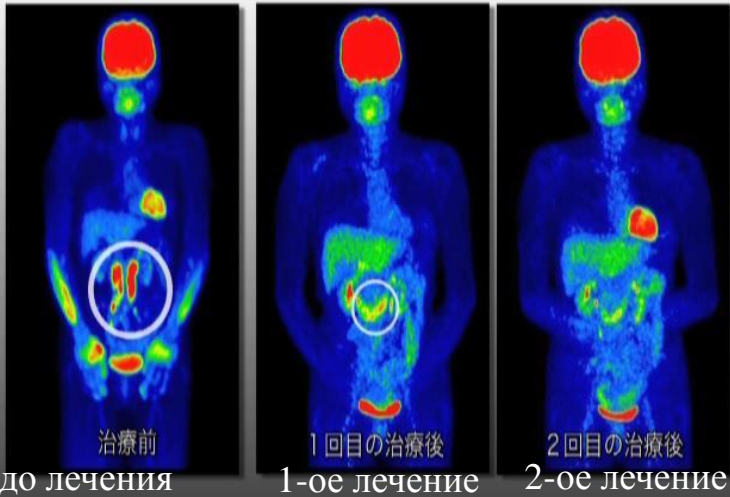
Сочетание иммунотерапии и томотерапии



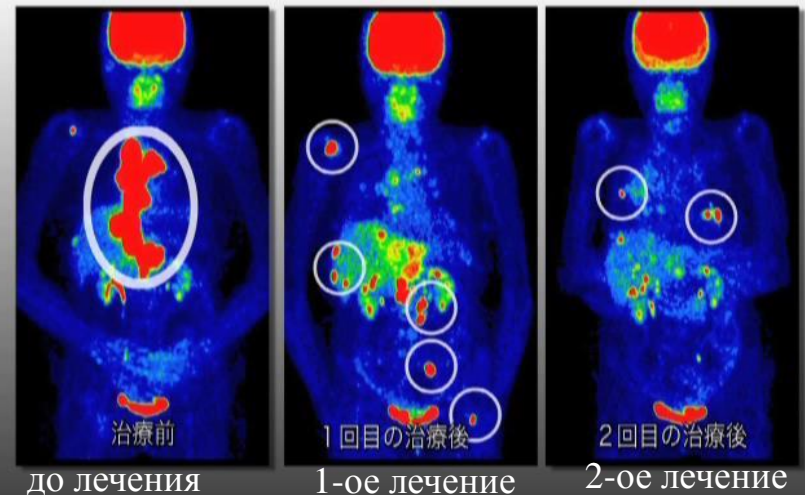
+



Пример А



Пример В



Предложение по развитию отношений

Мы считаем, что лучше всего применять альтернативный выбор лечения для пациентов.

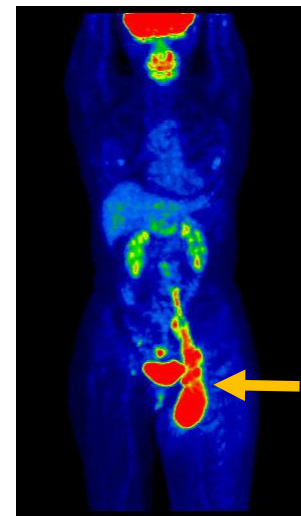


Построив отношения с японским медицинским учреждением, Вы сможете подготавливать альтернативные предложения для вашего пациента.

Ориентация на рак

Всеми представленными нами методами лечения возможно лечить рак, за исключением рака крови.

Помимо этого, иммунотерапия и томотерапия ориентированы на множественный рак, прогрессирующий рак и рецидив рака, в особенности когда рак развил сопротивляемость к химиотерапии.

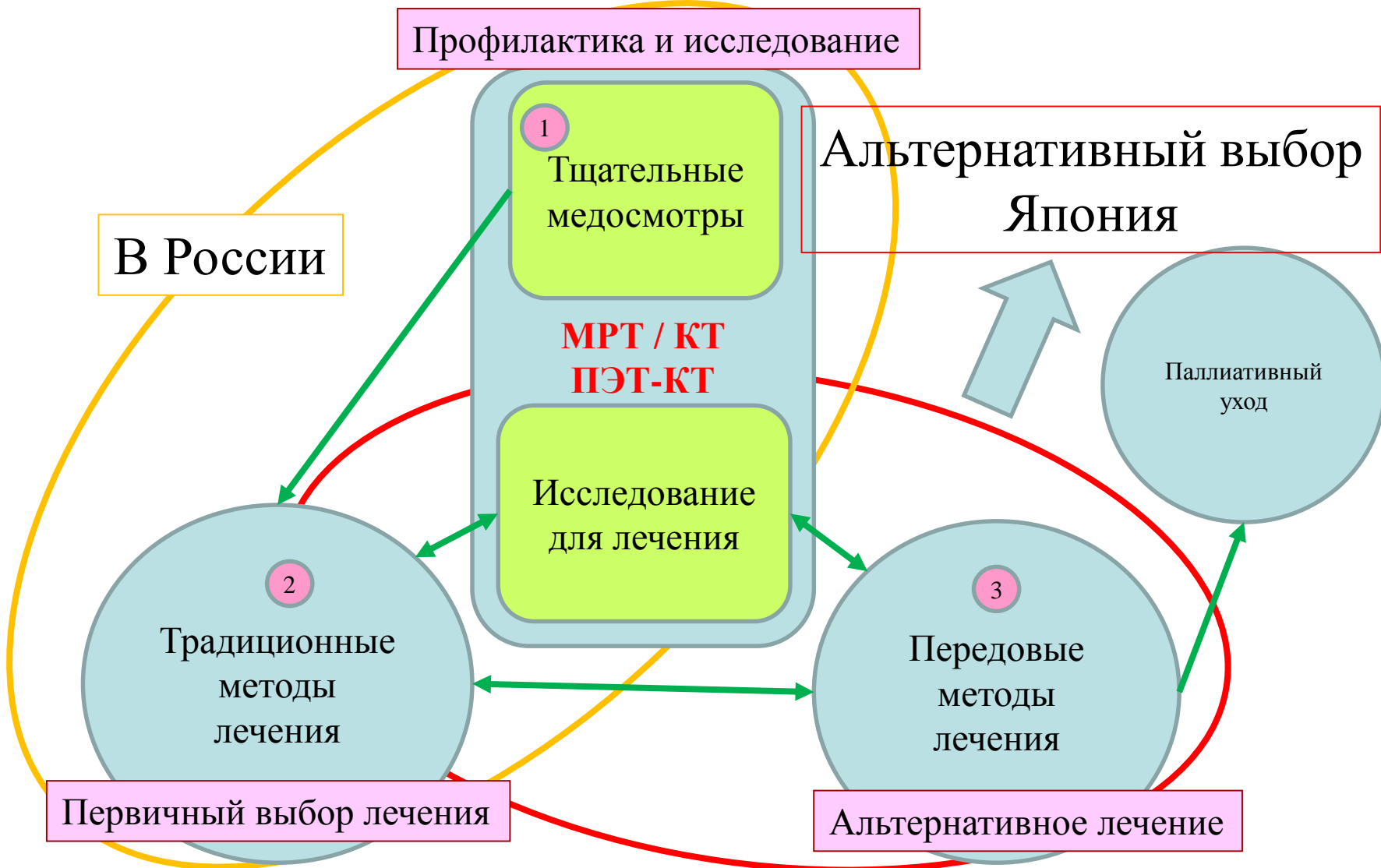


pre RT PETCT



post RT PETCT

Альтернативный выбор для лечения



TWE предлагает

Когда Ваш пациент решает приехать в Японию

- Обсуждение запроса с Вашим врачом и пациентом
- Организацию лечения в соответствующих медицинских институтах Японии
- Предоставление документов для Медицинской визы
- Обеспечение переводчика, транспорта, экскурсий и др. для пациента

Пока Ваш пациент в Японии и после того, как он покинет страну

- отправку регулярных отчетов о состоянии пациента
- предоставление Вам всех результатов и данных по обследованию, консультация и лечению
- отправку медицинских записей от Японских учреждений после того, как пациент покинет страну

Поддержка в построении отношений с Японскими медицинскими учреждениями по Вашему запросу

- Организация посещений и встреч
- Построение программ по обмену опытом для докторов с Японскими медицинскими учреждениями
- Организация программ по медицинскому обучению совместно с Японскими медицинскими учреждениями
- Передача медицинских технологий из Японии в Ваши медицинские учреждения

Благодарим Вас за внимание!